

## Litiasis coraliforme

### Coraliform Litiasis

Alejandro Tenorio Pacheco<sup>1\*</sup> <https://orcid.org/0000-0003-1983-4155>

<sup>1</sup>Universidad Popular Autónoma del Estado de Puebla, México.

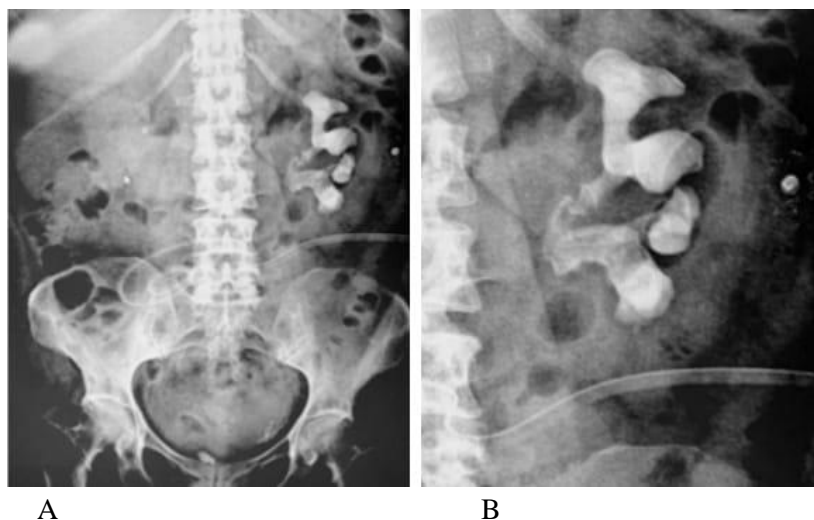
\* Autor para la correspondencia: [teno\\_96@icloud.com](mailto:teno_96@icloud.com)

Recibido: 30/10/2023

Aceptado: 30/10/2023

Un lito coraliforme se define como un cálculo ramificado que llena parcialmente o de forma completa el sistema colector intrarrenal, que cuenta con un cuerpo central y por lo menos una rama calicial. Se denomina parcial si solo rellena una parte del sistema colector y completo cuando llena tanto los cálices como la pelvis renal.

En su mayoría están compuestos por estruvita, los cuales suelen asociarse a una infección por bacterias productoras de ureasa como *Proteus mirabilis*; sin embargo, los litos de cualquier composición pueden dar esta forma característica. Otros factores para la aparición de litos coraliformes son anomalías estructurales o funcionales de la vía urinaria, que se asocian a la obstrucción o a la estasis urinaria (fig.).



**Fig. A).** Radiografía simple de abdomen en proyección anteroposterior.

Se observa en el flanco izquierdo una imagen radiopaca que corresponde a un lito coraliforme.

B) Acercamiento donde se evidencia una imagen radiopaca con la forma característica de coral, que involucra la pelvis y los cálices renales del lado izquierdo.

### **Conflicto de intereses**

El autor declara que no existe conflicto de intereses.