

Lesiones de cráneo en el mieloma múltiple

Skull Lesions in Multiple Myeloma

Alejandro Tenorio Pacheco^{1*} <https://orcid.org/0000-0003-1983-4155>

¹Universidad Popular Autónoma del Estado de Puebla, México.

*Autor para la correspondencia: teno_96@icloud.com

Recibido: 23/03/2023

Aceptado: 23/03/2023

Las lesiones líticas en las radiografías son típicamente lesiones en sacabocados con ausencia de esclerosis en el hueso circundante a la lesión en los huesos planos del cráneo. La presencia de las lesiones líticas en las proyecciones radiográficas es un criterio para el diagnóstico de mieloma (fig.).

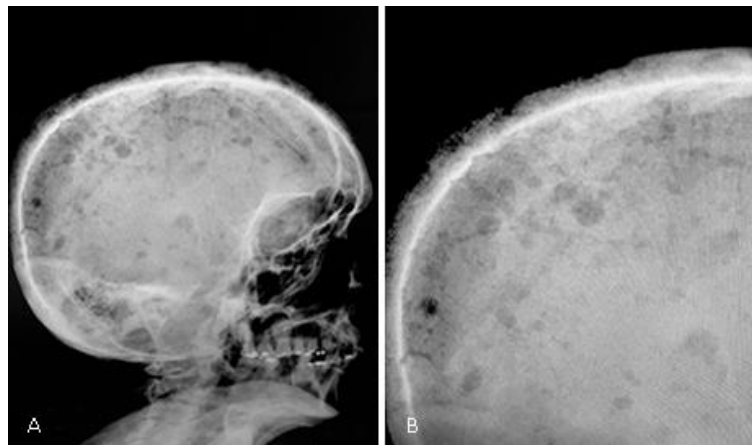


Fig. A) Radiografía de cráneo en proyección lateral: se observan múltiples lesiones radiolúcidas distribuidas en todo el cráneo. B) Acercamiento donde se evidencian múltiples lesiones en sacabocado, compatibles con mieloma múltiple.

Conflicto de intereses

Los autores declaran que no existe conflicto de intereses.